

# ANALIZA WYNIKÓW SPRAWDZIANU 2009/2010



# CHARAKTERYSTYKA SPRAWDZIANU

Sprawdzian w klasie VI bada osiągnięcia uczniów kończących szkołę podstawową w zakresie czytania, pisania, rozumowania, korzystania z informacji i wykorzystywania wiedzy w praktyce.

Sprawdzane są w ten sposób kompetencje kluczowe dla uczenia się przez całe życie. Ważna rola sprawdzianu w klasie VI wiąże się z prognozowaniem osiągnięć uczniów rozpoczynających wkrótce naukę w gimnazjum.



Motywem przewodnim sprawdzianu 2010 był „Sport”. Uczniowie rozwiązywali zadania zamknięte na podstawie dwóch tekstów: „Wspomnienia Kazimierza Górskiego” i „Bieg maratoński”, oraz wiersza Tadeusz Kubiaka „Łyżwiarka”.

Wśród zadań otwartych również dominowała tematyka sportowa. Dłuższą formą wypowiedzi pisemnej było polecenie opisu osoby, która odniosła sukces.



# Zestaw egzaminacyjny

Zestaw egzaminacyjny zawierał 25 zadań, w tym:

- 20 zamkniętych - wielokrotnego wyboru,
- 5 otwartych.



# ZESTAWIENIE SPRAWDZONYCH UMIĘTNOŚCI



# Plan zestawu egzaminacyjnego



Obszar umiejętności	Maksymalna liczba punktów	% udział badanych umiejętności	Numery zadań
CZYTANIE	10	25	1,2,3,4,6,7,10,11,12,13
PISANIE	10	25	25-I, II, III, IV, V
ROZUMOWANIE	8	20	9,14,16,17,24
KORZYSTANIE Z INFORMACJI	4	10	5,18,19,20
WYKORZYSTANIE WIEDZY W PRAKTYCE	8	20	8,15,21,22,23

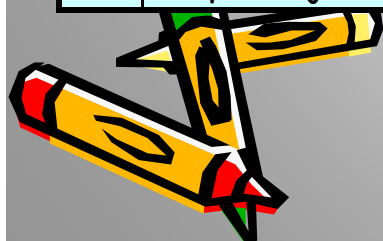


# CZYTANIE

Uczeń powinien odczytywać różne rodzaje tekstów (fragmenty kronik, baśnie, legendy, zaproszenia, ogłoszenia, telegramy, artykuły prasowe itd.). Nie tylko w sensie dosłownym, kiedy wystarczy wyszukać proste informacje i skojarzyć ze sobą. To także czytanie na poziomie przerośnym, kiedy trzeba odkrywać znaczenie zawartych w tekście przerośni. Poza tym szóstkłasiśta powinien określać znaczenie różnych elementów czytanego tekstu, czyli rozumieć np. pojęcia fikcji literackiej, narracji, podmiotu mówiącego, odbiorcy tekstu, itp. Powinien posługiwać się terminami i wiedzieć, kiedy występują w tekście: wątek, akcja, bohater, porównanie, rym, zwrotka, refren, Baśń, itd. "Czytanie" to także rozumienie znaczenia podstawowych symboli na diagramach, mapach, planach schematach. Najczęściej tę umiejętność sprawdzają zadania zamknięte, czyli takie, w których uczeń ma do wyboru jedną z kilku odpowiedzi i wybiera poprawną według własnego uznania.



Nr. zad	Sprawdzana czynność	Liczba punktów	Łatwość OKE Łódź	wskaźnik łatwości	Łatwość szkoła	Wskaźnik szkoły
1	określa czas wydarzeń	1	0,81	Ł	0,82	Ł
2	wskazuje cechę wyróżniającą bohatera	1	0,81	Ł	0,82	Ł
3	rozpoznaje narrację pierwszoosobową	1	0,71	Ł	0,70	Ł
4	określa uczucia bohatera na podstawie jego wypowiedzi	1	0,85	Ł	0,85	Ł
6	wnioskuje na podstawie informacji (tekst popularnonaukowy)	1	0,72	Ł	0,70	Ł
7	wybiera tytuł odpowiedni dla całego tekstu	1	0,68	UT	0,76	BŁ
10	wnioskuje na podstawie informacji (tekst literacki)	1	0,96	BŁ	0,94	BŁ
11	rozpoznaje funkcje porównania	1	0,19	BT	0,45	BT
12	rozpoznaje rytm jako charakterystyczną cechę fragmentu tekstu	1	0,65	UT	0,55	UT
13	rozpoznaje uczucia osoby mówiącej w wierszu	1	0,98	BŁ	1,00	BŁ





# PISANIE

Pisanie jest traktowane szeroko, nie tylko jako umiejętność pisania wypracowań z języka polskiego czy historii „na zadany temat”, to także rysowanie osi liczbowych, diagramów, schematów, planów, itd. Umiejętność tę kształtuje się w szkole nie tylko na lekcjach języka polskiego, ale także historii, matematyki czy przyrody. Standardy egzaminacyjne dla szóstoklasistów wymieniają formy pisemnej wypowiedzi, które powinien znać absolwent szkoły podstawowej i które są badane przez sprawdzian. Są to m.in.: opowiadanie, opis przedmiotu, sprawozdanie z uroczystości czy wycieczki, notatka, streszczenie, list i kartka pocztowa, telegram czy instrukcja. Sprawdzian ocenia także kompozycję tekstu, gramatykę, ortografię i interpunkcję.

Uczeń powinien budować taką wypowiedź ze „świadomością intencji”. Inaczej formułuje się wypowiedź, gdy chcemy grzecznie o coś poprosić, inaczej, gdy celem jest stanowcza odmowa.

Co to znaczy poprawna kompozycja tekstu? Chodzi o odpowiednie uporządkowanie wypowiedzi. Nie może być chaotyczna, np. kolejne zdania w tym samym akapicie powinny się ze sobą ściśle łączyć, związek między poszczególnymi akapitami jest luźniejszy, ale musi być dostrzegalny.

„Pisanie” w sprawdzianie badają najczęściej zadania otwarte tzw. krótkiej lub rozszerzonej odpowiedzi. Uczeń sam ją formułuje.





Nr zad	Sprawdzana czynność ucznia	Liczba punktów	Łatwość OKE	Interpretacja wskaźnika	Łatwość szkoły	Interpretacja wskaźnika
25 I	Pisze na temat i rozwija treść wypracowania zgodnie z poleceniem	3	0,77	Ł	0,69	UT
25 II	Dobiera celowo środki językowe	1	0,31	T	0,15	BT
25 III	Pisze poprawnie pod względem językowym	2	0,38	T	0,26	T
25 IV	Pisze poprawnie pod względem ortograficznym	2	0,51	UT	0,45	T
25 V	Pisze poprawnie pod względem interpunkcyjnym	2	0,44	T	0,35	T



# ROZUMOWANIE

Na sprawdzianie uczeń musi udowodnić, że potrafi rozumować, co w dużym skrócie oznacza umiejętność:

- porządkowania wydarzeń (np. chronologicznie), zjawisk, figur, dostrzegania przyczyn i przewidywania skutków wydarzenia.

Rozumowanie to także wyrażanie przez ucznia opinii i argumentów za nimi, ustalenie sposobu rozwiązywania jakiegoś zadania.





Nr zad	Sprawdzana czynność	Liczba punktów	Łatwość OKE	Interpretacja	Łatwość szkoły	Interpretacja
9	wyznacza liczby spełniające warunki zadania	1	0,69	UT	0,64	UT
14	rozpoznaje trójkąt prostokątny równoramienny	1	0,70	Ł	0,76	Ł
16	wskazuje, jaką część całości stanowi wyróżniony fragment obiektu	1	0,83	Ł	0,82	Ł
17	wskazuje informacje potrzebne do rozwiązania zadania	1	0,79	Ł	0,76	Ł
24 I	oblicza cenę towaru kupionego na raty	2	0,61	UT	0,45	T
24 II	oblicza cenę towaru kupionego za gotówkę	2	0,47	T	0,42	T



# KORZYSTANIE Z INFORMACJI

We współczesnym świecie zewsząd otaczają człowieka informacje, dlatego tak istotna jest umiejętność korzystania z nich. W wypadku sprawdzianu chodzi tu głównie o umiejętność wskazywania źródeł różnych informacji. Trzeba też umieć posługiwać się źródłami i informacjami, żeby lepiej poruszać się i zrozumieć ten świat, np. sprawdzian może badać, czy uczeń potrafi z oferty mediów skierowanej do dzieci i młodzieży wybrać właściwą, kierując się określonymi wcześniej kryteriami.





Nr zad	Sprawdzana czynność ucznia	Liczba punktów	Łatwość OKE	Interpretacja	Łatwość szkoły	Interpretacja
5	korzysta z informacji zawartych w przypisie do tekstu	1	0,77	Ł	0,70	Ł
18	wskazuje, o ile tygodni później w jednym regionie niż w drugim rozpoczęło się dane wydarzenie	1	0,52	UT	0,70	Ł
19	wskazuje liczbę regionów, w których dane wydarzenie miało miejsce w tym samym przedziale czasowym	1	0,34	T	0,79	Ł
20	wyznacza przedział czasowy spełniający warunki zadania	1	0,71	Ł	0,85	Ł



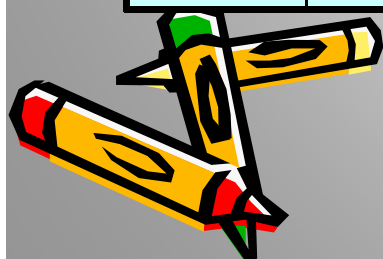
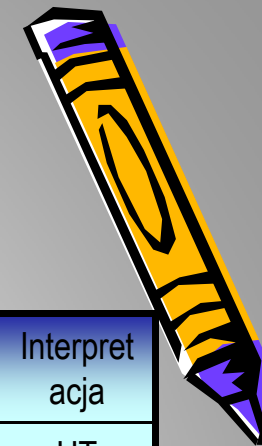
# WYKORZYSTANIE WIEDZY W PRAKTYCE

Uczeń powinien umieć rozwiązywać zadania, w których praktycznie wykorzystuje zdobytą wiedzę, czyli nie w sytuacjach typowo szkolnych, ale odnoszących się do sytuacji życiowych, codziennych.

W tych zadaniach wymaga się od szóstoklasisty np. wykonywania obliczeń długości, powierzchni, objętości, wagi, czasu, temperatury czy ilości pieniędzy, wybierania właściwych przyrządów do obserwacji i pomiarów, stosowania właściwych terminów do opisywania zjawisk przyrodniczych.



Nr zad	Sprawdzana czynność ucznia	Liczba punktów	Łatwość OKE	Interpretacja	Łatwość szkoły	Interpretacja
8	zamienia długość wyrażoną w kilometrach na metry	1	0,63	UT	0,61	UT
15	oblicza pole prostokąta	1	0,66	UT	0,70	Ł
21 I	oblicza długość przedmiotu z zastosowaniem podanego algorytmu	1	0,49	T	0,48	T
21 II	wyraża w centymetrach poprawnie obliczoną długość	1	0,38	T	0,39	T
22 I	stosuje porównanie ilorazowe	1	0,88	Ł	0,82	Ł
22 II	stosuje porównanie różnicowe	1	0,61	UT	0,48	T
23 I	oblicza rzeczywistą długość z zastosowaniem podanej skali	1	0,31	T	0,27	T
23 II	wyraża w kilometrach poprawnie obliczoną długość trasy	1	0,22	T	0,21	T





ŁATWOŚĆ



# ŁATWOŚĆ ZESTAWU

Stosunek liczby punktów uzyskanych za rozwiązanie zadań przez wszystkich zdających do maksymalnej liczby punktów możliwych do uzyskania za zadania.

Jest to liczba z przedziału 0 - 1.

*Przykład: Uczniowie naszej szkoły razem zdobyli 852 pkt. na 1200 możliwych.*

*$852 : 1200 = 0,71 \rightarrow$  wskaźnik łatwości zestawu*



# ŁATWOŚĆ ZADANIA



Stosunek liczby punktów uzyskanych za rozwiązanie danego zadania przez wszystkich zdających do maksymalnej liczby punktów możliwych do uzyskania za to zadanie.

*Przykład: Za zadanie 1 uczniowie naszej szkoły otrzymali razem 28 pkt. na 30 możliwych.*

$$28 : 30 = 0,93 \rightarrow \text{wskaźnik łatwości zad. 1}$$



# Interpretacja wskaźnika łatwości



## Wartość wskaźnika:

- 0 - 0,19
- 0,20 - 0,49
- 0,50 - 0,69
- 0,70 - 0,89
- 0,90 - 1

## Interpretacja:

- bardzo trudne
- trudne
- umiarkowanie trudne
- łatwe
- bardzo łatwe



# ŁATWOŚĆ STANDARDÓW



# CZYTANIE

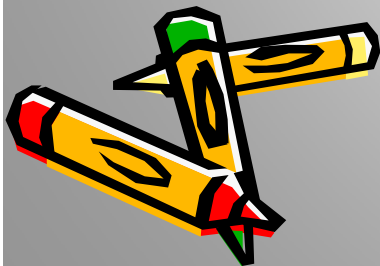


Dla szóstoklasistów naszej szkoły czytanie okazało się umiejętnością łatwą.

Bardzo łatwe było rozpoznanie uczucia osoby mówiącej w wierszu, wybranie odpowiedniego tytułu dla całego tekstu oraz wnioskowanie na podstawie informacji (tekst literacki). Piszącym nie sprawiało problemu określenie czasu wydarzeń, wskazanie cechy wyróżniającej bohatera, rozpoznanie narracji pierwszoosobowej, określenie uczuć bohatera na podstawie jego wypowiedzi oraz wnioskowanie na podstawie informacji (tekst popularnonaukowy).

Umiejętnością umiarkowanie trudną było rozpoznanie rytmu, jako charakterystycznej cechy fragmentu tekstu.


Bardzo trudne dla naszych uczniów było zadanie 11 - rozpoznanie funkcji porównania.



ŁATWOSĆ CZYTANIA:  
SZKOŁA - 0,75 (ŁATWE)







# ŚREDNIE WYNIKI Z CZYTANIA (10 pkt):

SZKOŁA - 7,57 pkt

GMINA - 7,17 pkt

POWIAT - 7,20 pkt

# PISANIE



Umiejętności z zakresu pisania okazały się trudne.

Dla szóstoklasistów umiarkowanie trudne było pisanie na temat i rozwinięcie treści wypracowania zgodnie z poleceniem. Niepokojąca jest niska wartość wskaźnika łatwości za poprawność ortograficzną, interpunkcyjną i językową tej odpowiedzi. Uczniowie nie potrafią również dobrać odpowiednich środków językowych i pisać w ładnym stylu.



# ŁATWOSĆ PISANIA

- SZKOŁA

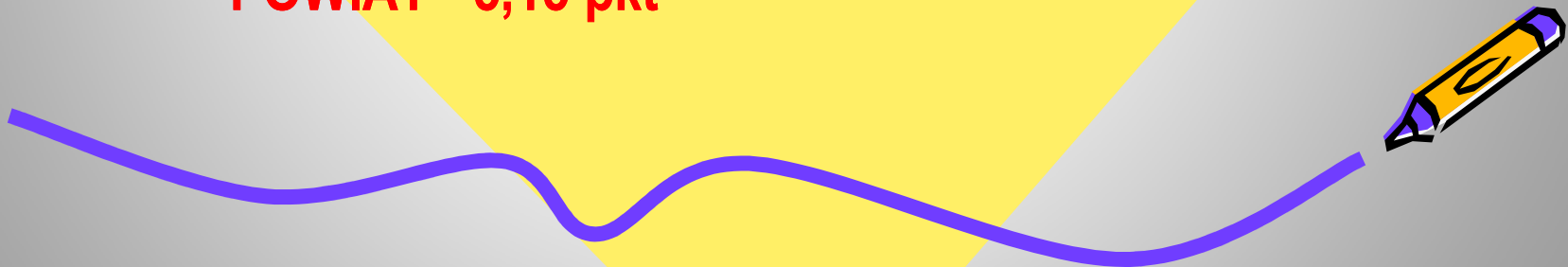
0,43 ( TRUDNE)





# ŚREDNIE WYNIKI Z PISANIA (10pkt):

- SZKOŁA – 4,33 pkt
- GMINA – 4,31pkt
- POWIAT - 5,15 pkt



# ROZUMOWANIE



Umiejętności z zakresu rozumowania sprawdzane były w sześciu zadaniach. Trzy okazały się łatwe i trzy trudne.

W badanym obszarze łatwą umiejętnością było rozpoznanie trójkąta prostokątnego równoramiennego, wskazanie, jaką część całości stanowi wyróżniony fragment obiektu i wskazanie informacji potrzebnej do rozwiązania zadania.

Szóstoklasistom trudność sprawiły zadania: 24 I - obliczanie ceny towaru kupionego na raty i 24 I I- obliczanie ceny towaru kupionego za gotówkę.



# ŁATWOSĆ ROZUMOWANIA

- SZKOŁA

0,59

(UMIARKOWANIE TRUDNE)

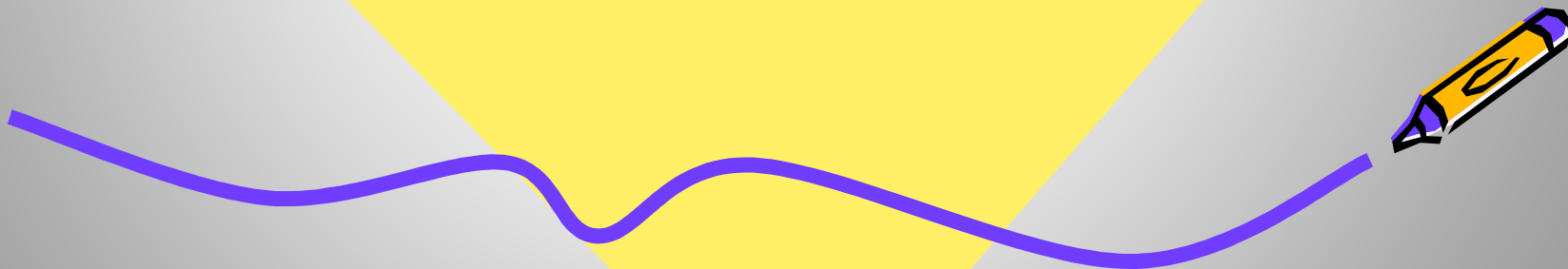






# ŚREDNIE WYNIKI Z ROZUMOWANIA (8 pkt):

- SZKOŁA – 4,3 pkt
- GMINA – 4,35 pkt
- POWIAT – 5,01 pkt



# KORZYSTANIE Z INFORMACJI



W obszarze korzystanie z informacji wszystkie zadania okazały się, dla naszych uczniów, łatwe.

Szóstoklasiści nie mieli trudności z: korzystania z informacji zawartych w przypisie do tekstu, wskazania, o ile tygodni później w jednym regionie niż w drugim rozpoczęło się dane wydarzenie, wskazania liczby regionów, w których dane wydarzenie miało miejsce w tym samym przedziale czasowym, wyznaczenia przedziału czasowego spełniającego warunki zadania.



# ŁATWOSĆ KORZYSTANIA Z INFORMACJI

- SZKOŁA 0,75 (ŁATWE)





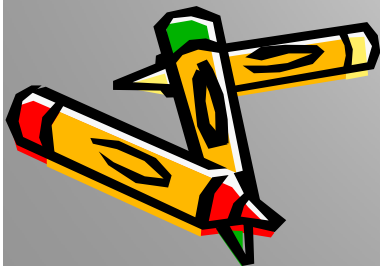
# ŚREDNIE WYNIKI Z KORZYSTANIA Z INFORMACJI (4 pkt)

• SZKOŁA – 3,0 pkt

• GMINA – 2,36 pkt

• POWIAT – 2,31 pkt

# WYKORZYSTYWANIE WIEDZY W PRAKTYCE



Łatwe dla uczniów było obliczenie pola prostokąta oraz stosowanie porównania ilorazowego.

Rozwiązującym test trudność sprawiło obliczanie długości nart dla zawodnika i wyrażenie tego wyniku w centymetrach. Trudne było również zadanie 22 II - stosowanie porównania różnicowego. W zadaniu 23 I i 23 II - uczniowie nie potrafili obliczyć rzeczywistej długości wyścigu i wyrazić tej trasy w kilometrach.

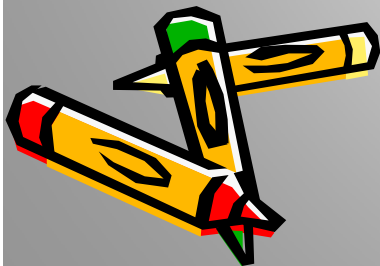


# ŁATWOŚĆ WYKORZYSTYWANIA WIEDZY W PRAKTYCE

- SZKOŁA

0,50

(UMIARKOWANIE TRUDNE)





# ŚREDNIE WYNIKI Z WYKORZYSTYWANIA WIEDZY W PRAKTYCE (8 pkt):

- SZKOŁA – 3,96 pkt
- GMINA – 3,35 pkt
- POWIAT – 4,09 pkt

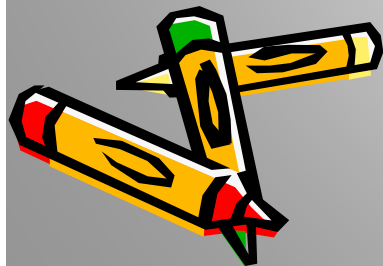
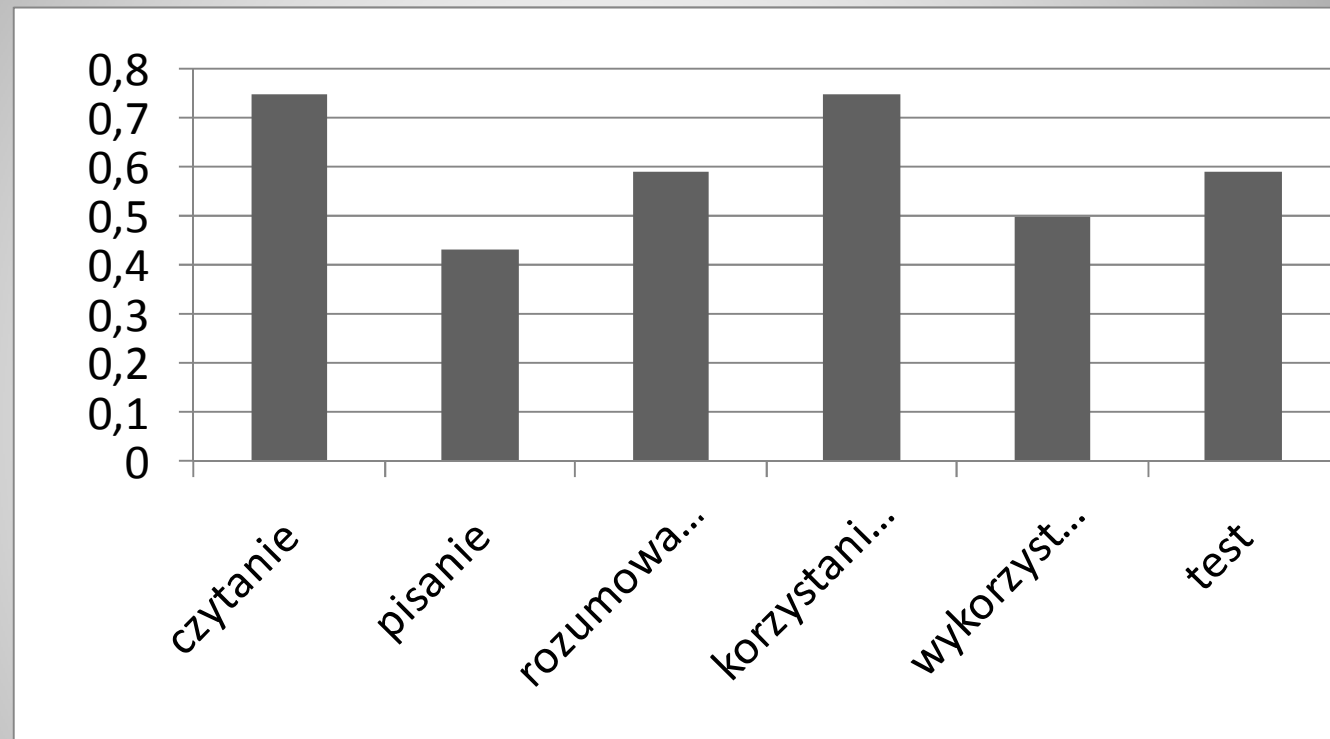


# ŁATWOSĆ ZESTAWU

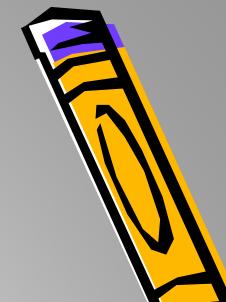
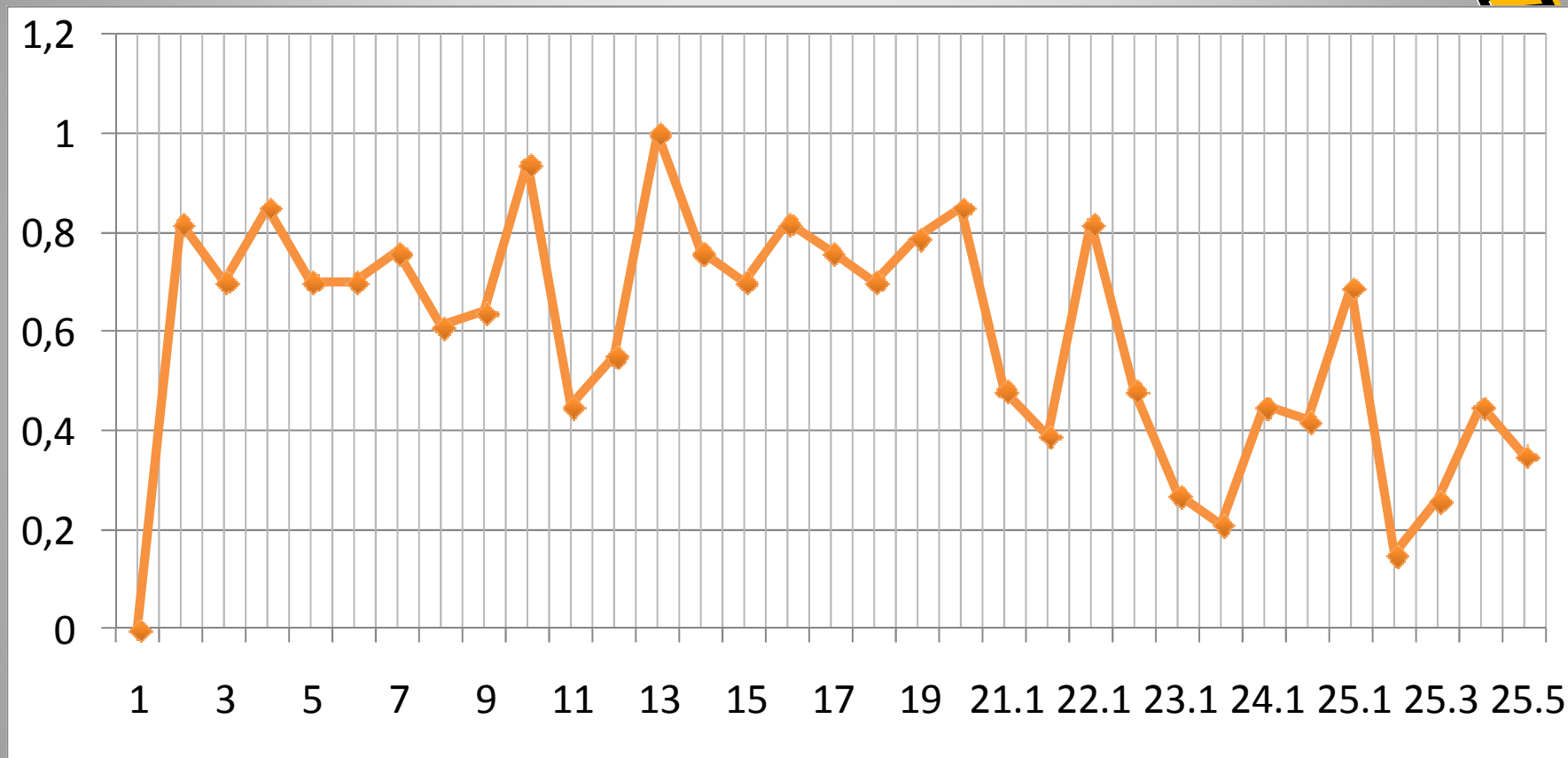
- WOJEWÓDZTWO 0,61  
(UMIARKOWANIE TRUDNY)
- SZKOŁA 0,59  
(UMIARKOWANIE TRUDNY)
- KRAJ 0,61  
(UMIARKOWANIE TRUDNY)



## Łatwość zadań w obszarach standardów

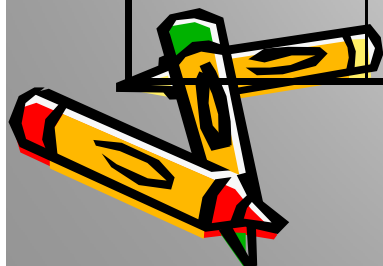


# ŁATWOŚĆ ZADAŃ



## WYNIKI SPRAWDZIANU W OBSZARACH UMIEJĘTNOŚCI

	Czytanie	Pisanie	Rozumowanie	Korzystanie z informacji	Wykorzystywanie wiedzy w praktyce	Wynik ogólny
	10 pkt.	10 pkt.	8 pkt.	4 pkt.	8 pkt.	
Szkoła	7,57	4,33	4,72	3,03	3,96	23,64
Gmina	7,17	4,31	4,35	2,36	3,35	21,53
Powiat	7,20	5,15	5,01	2,31	4,09	23,77
łódzkie woj..						24,41



**WYNIKI UCZNIÓW  
NA  
ZNORMALIZOWANEJ  
SKALI STANINOWEJ**



# SKALA STANINOWA CZ.1

Otrzymuje się ją poprzez dokonanie podziału uporządkowanych rosnąco surowych wyników na dziewięć ponumerowanych przedziałów.

- Pierwszy przedział to 9% populacji uczniów z wynikiem **najniższym 0-9 pkt.**
- Drugi przedział to 3% populacji uczniów z wynikiem **bardzo niskim 10-12 pkt.**
- Trzeci przedział to 6% populacji uczniów z wynikiem **niskim 13-16 pkt.**
- Czwarty przedział to 21% populacji uczniów z wynikiem **nizej średnim 17- 20 pkt.**



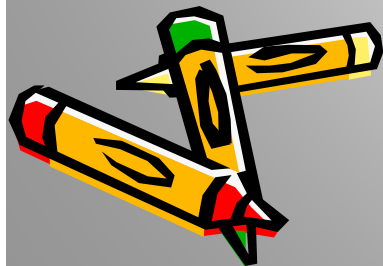
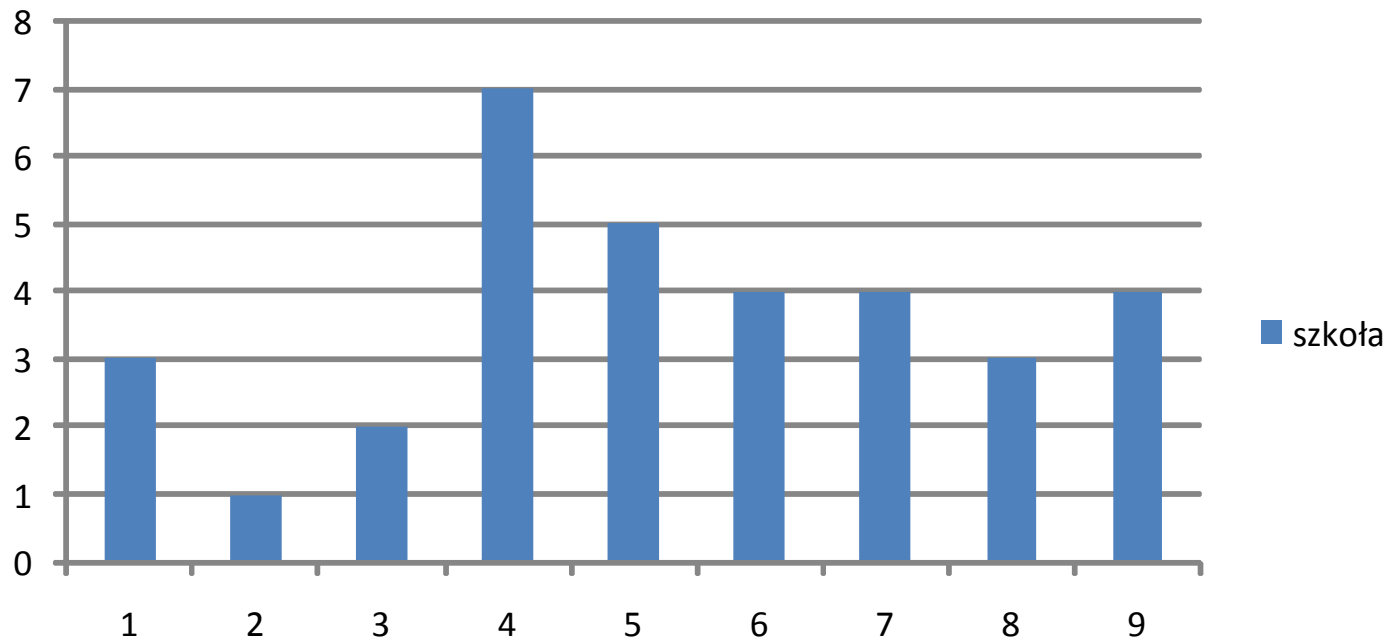
# SKALA STANINOWA CZ.2

- Piąty przedział to 15% populacji uczniów z wynikiem **średnim 21-24 pkt.**
- Szósty przedział to 12% populacji uczniów z wynikiem **wyżej średnim 25-28 pkt.**
- Siódmy przedział to 12% populacji uczniów z wynikiem **wysokim 29- 32 pkt.**
- Ósmy przedział to 9% populacji uczniów z wynikiem **bardzo wysokim 33-35 pkt.**
- Dziewiąty przedział to 12% populacji uczniów z wynikiem **najwyższym 36- 40 pkt.**





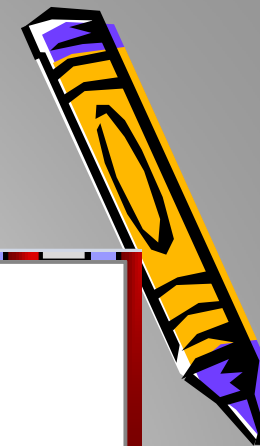
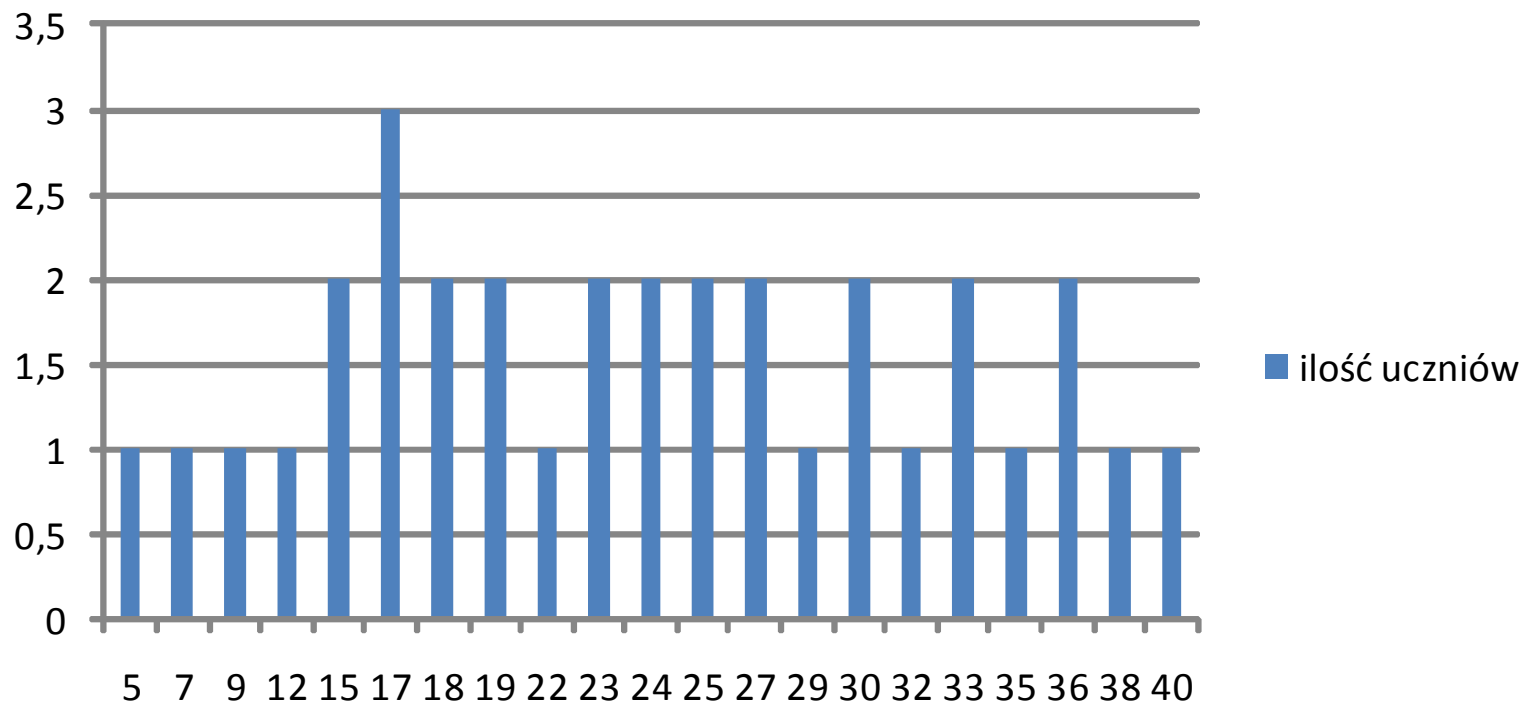
## szkoła - wykres staninowy



# ROZKŁAD PUNKTÓW W SZKOLE



## ilość uczniów



# Wyniki sprawdzianu uczniów naszej szkoły

Średnia arytmetyczna: 23,64  
(wynik średni)

Mediana: 23

Najwyższy wynik: 40

Najniższy wynik: 5

