

Analiza wyników sprawdzianu szóstoklasistów w roku szkolnym 2008/2009



CHARAKTERYSTYKA SPRAWDZIANU

Sprawdzian w klasie VI bada osiągnięcia uczniów kończących szkołę podstawową w zakresie czytania, pisania, rozumowania, korzystania z informacji i wykorzystywania wiedzy w praktyce.

Sprawdzane są w ten sposób kompetencje kluczowe dla uczenia się przez całe życie. Ważna rola sprawdzianu w klasie VI wiąże się z prognozowaniem osiągnięć uczniów rozpoczynających wkrótce naukę w gimnazjum.



Motyw przewodni sprawdzianu 2009 „O zwierzętach” dał szóstoklasistom okazję do rozwiązywania zadań związanych z ich „zwierzęcymi przyjaciółmi”. Uczniowie pisali między innymi opowiadanie pt. „Tak zaczęła się ta przyjaźń”, którego bohaterami byli człowiek i zwierzę.



Zestaw egzaminacyjny

Zestaw egzaminacyjny zawierał 25 zadań, w tym 20 zamkniętych
- wielokrotnego wyboru,
5 otwartych.



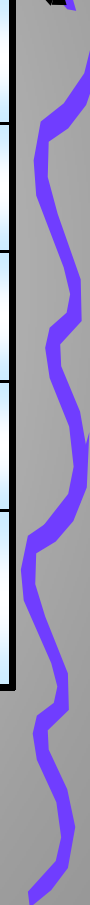
ZESTAWIENIE SPRAWDZONYCH UMIEJĘTNOŚCI



Plan zestawu egzaminacyjnego

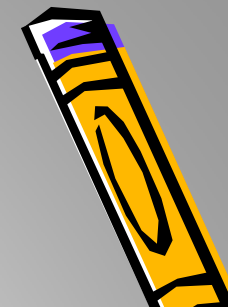


Obszar umiejętności	Maksymalna liczba punktów	% udział badanych umiejętności	Numery zadań
CZYTANIE	10	25	1,2,3,4,14,15,16,17,18,19
PISANIE	10	25	25-I, II, III, IV, V
ROZUMOWANIE	8	20	9,10,20,21,23-I, III, 24-I, III
KORZYSTANIE Z INFORMACJI	4	10	12,13,22-I, II
WYKORZYSTANIE WIEDZY W PRAKTYCE	8	20	5,6,7,8,11,23-II, 24-II, IV



CZYTANIE

Uczeń powinien odczytywać różne rodzaje tekstów (fragmenty kronik, baśnie, legendy, zaproszenia, ogłoszenia, telegramy, artykuły prasowe itd.). Nie tylko w sensie dosłownym, kiedy wystarczy wyszukać proste informacje i skojarzyć ze sobą. To także czytanie na poziomie przerośnym, kiedy trzeba odkrywać znaczenie zawartych w tekście przerośni. Poza tym szóstkłasiśta powinien określać znaczenie różnych elementów czytanego tekstu, czyli rozumieć np. pojęcia fikcji literackiej, narracji, podmiotu mówiącego, odbiorcy tekstu itp. Powinien posługiwać się terminami i wiedzieć, kiedy występują w tekście: wątek, akcja, bohater, porównanie, rym, zwrotka, refren, baśń itd. "Czytanie" to także rozumienie znaczenia podstawowych symboli na diagramach, mapach, planach schematach. Najczęściej tę umiejętność sprawdzają zadania zamknięte, czyli takie, w których uczeń ma do wyboru jedną z kilku odpowiedzi i wybiera poprawną według własnego uznania.



Nr. zad	Sprawdzana czynność	Liczba punktów	Łatwość OKE Łódź	wskaźnik łatwości	Łatwość szkoła	Wskaźnik szkoły
1	Określa temat tekstu	1	0,55	T	0,61	T
2	Wnioskuje na podstawie kilku informacji	1	0,51	T	0,48	T
3	Wyjaśnia cel użycia zwrotu do czytelnika	1	0,90	Ł	0,82	Ł
4	Odczytuje informację podaną wprost	1	0,86	Ł	0,82	Ł
14	Odczytuje główną myśl utworu	1	0,66	UT	0,64	UT
15	Rozpoznaje narratora	1	0,87	Ł	0,94	BŁ
16	Określa cechy charakteru wskazanej postaci	1	0,85	Ł	0,79	Ł
17	Wyjaśnia znaczenie wyrazu na podstawie kontekstu	1	0,85	Ł	0,88	Ł
18	Odczytuje dane z diagramu słupkowego	1	0,91	Ł	0,94	BŁ
19	Porównuje dane odczytane z wykresu słupkowego	1	0,67	UT	0,55	T



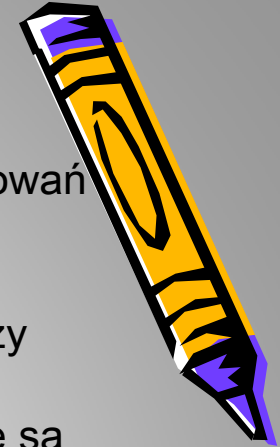
PISANIE

Pisanie jest traktowane szeroko, nie tylko jako umiejętność pisania wypracowań z języka polskiego czy historii "na zadany temat,, to także rysowanie osi liczbowych, diagramów, schematów, planów itd. Umiejętność tę kształtuje się w szkole nie tylko na lekcjach języka polskiego, ale także historii, matematyki czy przyrody. Standardy egzaminacyjne dla szóstoklasistów wymieniają formy pisemnej wypowiedzi, które powinien znać absolwent szkoły podstawowej i które są badane przez sprawdzian. Są to m.in.: opowiadanie, opis przedmiotu, sprawozdanie z uroczystości czy wycieczki, notatka, streszczenie, list i kartka pocztowa, telegram czy instrukcja. Sprawdzian ocenia także kompozycję tekstu, gramatykę, ortografię i interpunkcję.

Uczeń powinien budować taką wypowiedź ze "świadomością intencji". Inaczej formułuje się wypowiedź, gdy chcemy grzecznie o coś poprosić, inaczej, gdy celem jest stanowcza odmowa.

Co to znaczy poprawna kompozycja tekstu? Chodzi o odpowiednie uporządkowanie wypowiedzi. Nie może być chaotyczna, np. kolejne zdania w tym samym akapicie powinny się ze sobą ściśle łączyć, związek między poszczególnymi akapitami jest luźniejszy, ale musi być dostrzegalny.

"Pisanie" w sprawdzianie badają najczęściej zadania otwarte tzw. krótkiej lub rozszerzonej odpowiedzi. Uczeń sam ją formułuje.





Nr zad	Sprawdzana czynność ucznia	Liczba punktów	Łatwość OKE	Interpretacja wskaźnika	Łatwość szkoły	Interpretacja wskaźnika
25 I	Pisze na temat i rozwija treść wypracowania zgodnie z poleceniem	3	0,71	Ł	0,80	Ł
25 II	Celowo dobiera środki językowe i pisze w ładnym stylu	1	0,30	T	0,09	BT
25 III	Pisze poprawnie pod względem językowym	2	0,47	T	0,41	T
25 IV	Pisze poprawnie pod względem ortograficznym	2	0,46	T	0,29	BT
25 V	Pisze poprawnie pod względem interpunkcyjnym	2	0,36	T	0,21	BT



ROZUMOWANIE

Na sprawdzianie uczeń musi udowodnić, że potrafi rozumować, co w dużym skrócie oznacza umiejętność:

- porządkowania wydarzeń (np. chronologicznie), zjawisk, figur, dostrzegania przyczyn i przewidywania skutków wydarzenia.

Rozumowanie to także wyrażanie przez ucznia opinii i argumentów za nimi, ustalenie sposobu rozwiązywania jakiegoś zadania.



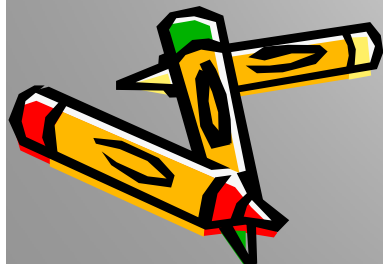


Nr zad	Sprawdzana czynność	Liczba punktów	Łatwość OKE	Interpretacja	Łatwość szkoły	Interpretacja
9	Ustala sposób obliczenia reszty pieniędzy	1	0,69	UT	0,70	Ł
10	Wskazuje liczbę spełniającą warunki zadania	1	0,39	BT	0,48	T
20	Określa ułamek danej wielkości	1	0,47	T	0,55	UT
21	Uzupełnia łańcuch pokarmowy	1	0,41	T	0,36	BT
23 I	Ustala sposób obliczenia pola równoległoboku	1	0,64	UT	0,55	T
23 III	Analizuje wyniki dotyczące pola i ustala najmniejszą liczbę paczek nasion	1	0,56	UT	0,48	T
24 I	Ustala sposób obliczenia ilości paliwa	1	0,19	BT	0,09	BT
24 III	Ustala sposób obliczenia kosztu paliwa	1	0,36	T	0,30	BT



KORZYSTANIE Z INFORMACJI

We współczesnym świecie zewsząd otaczają człowieka informacje, dlatego tak istotna jest umiejętność korzystania z nich. W wypadku sprawdzianu chodzi tu głównie o umiejętność wskazywania źródeł różnych informacji. Trzeba też umieć posługiwać się źródłami i informacjami, żeby lepiej poruszać się i zrozumieć ten świat np. sprawdzian może badać, czy uczeń potrafi z oferty mediów skierowanej do dzieci i młodzieży wybrać właściwą, kierując się określonymi wcześniej kryteriami.





Nr zad	Sprawdzana czynność ucznia	Liczba punktów	Łatwość OKE	Interpretacja	Łatwość szkoły	Interpretacja
12	Wnioskuje na podstawie informacji	1	0,50	T	0,73	Ł
13	Dostrzega wspólną cechę w kilku informacjach	1	0,92	Ł	0,76	Ł
22 I	Dokonuje wyboru na podstawie analizy ofert	1	0,44	T	0,36	BT
22 II	Wnioskuje na podstawie informacji	1	0,57	UT	0,42	T



WYKORZYSTANIE WIEDZY W PRAKTYCE

Uczeń powinien umieć rozwiązywać zadania, w których praktycznie wykorzystuje zdobytą wiedzę, czyli nie w sytuacjach typowo szkolnych, ale odnoszących się do sytuacji życiowych, codziennych.

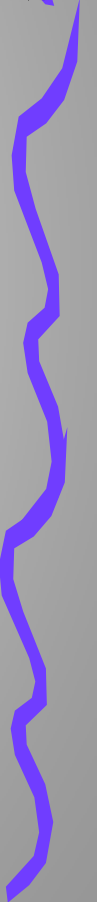
W tych zadaniach wymaga się od szóstoklasisty np. wykonywania obliczeń długości, powierzchni, objętości, wagi, czasu, temperatury czy ilości pieniędzy, wybierania właściwych przyrządów do obserwacji i pomiarów, stosowania właściwych terminów do opisywania zjawisk przyrodniczych.



Nr zad	Sprawdzana czynność ucznia	Liczba punktów	Łatwość OKE	Interpretacja	Łatwość szkoły	Interpretacja
5	Dolicza do podanej daty czas trwania procesu i ustala datę jego zakończenia	1	0,68	UT	0,79	Ł
6	Oblicza różnicę długości, gdy dane są w różnych jednostkach	1	0,82	Ł	0,91	BŁ
7	Oblicza czas trwania zdarzenia	1	0,43	T	0,48	T
8	Wyznacza skalę planu	1	0,36	T	0,42	T
11	Oblicza czas trwania zdarzenia	1	0,49	T	0,55	UT
23 II	Oblicza pole równoległoboku	1	0,54	UT	0,39	BT
24 II	Oblicza ilość paliwa	1	0,15	BT	0,09	BT
24 IV	Oblicza koszt paliwa	1	0,23	T	0,15	BT



ŁATWOŚĆ



ŁATWOŚĆ ZESTAWU

Stosunek liczby punktów uzyskanych za rozwiązanie zadań przez wszystkich zdających do maksymalnej liczby punktów możliwych do uzyskania za zadania.

Jest to liczba z przedziału 0 - 1.

Przykład: Uczniowie naszej szkoły razem zdobyli 852 pkt. na 1200 możliwych.

$852 : 1200 = 0,71 \rightarrow$ wskaźnik łatwości zestawu



ŁATWOŚĆ ZADANIA



Stosunek liczby punktów uzyskanych za rozwiązanie danego zadania przez wszystkich zdających do maksymalnej liczby punktów możliwych do uzyskania za to zadanie.

Przykład: Za zadanie 1 uczniowie naszej szkoły otrzymali razem 28 pkt. na 30 możliwych.

$$28 : 30 = 0,93 \rightarrow \text{wskaźnik łatwości zad. 1}$$



Interpretacja wskaźnika łatwości

Wartość wskaźnika:

- 0 - 0,19
- 0,20 - 0,49
- 0,50 - 0,69
- 0,70 - 0,89
- 0,90 - 1

Interpretacja:

- bardzo trudne
- trudne
- umiarkowanie trudne
- łatwe
- bardzo łatwe



ŁATWOŚĆ STANDARDÓW



CZYTANIE



Dla szóstoklasistów naszej szkoły bardzo łatwe było rozpoznanie w tekście literackim narratora oraz odczytanie danych z diagramu słupkowego. Piszącym nie sprawiało problemu określenie cech charakteru wskazanej postaci, wyjaśnienie celu użycia zwrotu do czytelnika, odczytanie informacji podanej wprost i wyjaśnienie znaczenia wyrazu na podstawie kontekstu.


Do zadań umiarkowanie trudnych należało zadanie 14- odczytanie głównej myśli utworu literackiego.

Umiejętnością trudną było określenie tematu tekstu popularnonaukowego. Trudność naszym uczniom sprawiło również wyciągnięcie wniosku na podstawie kilku informacji - nie potrafili określić trasy wędrówek bocianów z Polski do Afryki, mieli też problem z porównaniem danych odczytanych z wykresu słupkowego.



ŁATWOŚĆ CZYTANIA:
SZKOŁA - 0,75 (ŁATWE)





**ŚREDNIE WYNIKI Z
CZYTANIA (10 pkt):**

SZKOŁA - 7,45 pkt

GMINA - 7,14 pkt

POWIAT - 7,48 pkt

WOJEWÓDZTWO - 7,68 pkt



PISANIE



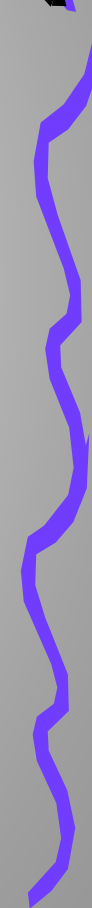
Umiejętności z zakresu pisania okazały się trudne i bardzo trudne. Szóstoklasistom nie sprawiło trudności udzielenie odpowiedzi na pytanie z zadania 25 I - pisze na temat i rozwija treść wypracowania zgodnie z poleceniem. Niepokojąca jest niska wartość wskaźnika łatwości za poprawność ortograficzną i interpunkcyjną tej odpowiedzi. Uczniowie nie potrafią również dobrać odpowiednich środków językowych i pisać w ładnym stylu.



ŁATWOSĆ PISANIA

- SZKOŁA

0,46 (TRUDNE)





ŚREDNIE WYNIKI Z PISANIA (10pkt):

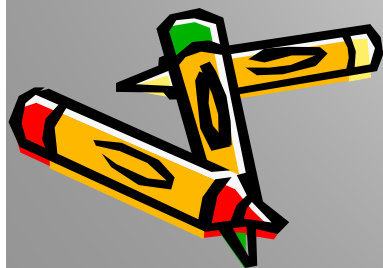
- SZKOŁA – 4,60 pkt
- GMINA – 4,89 pkt
- POWIAT - 5,09 pkt
- WOJEWÓDZTWO – 5,01 pkt



ROZUMOWANIE



Umiejętności z zakresu rozumowania okazały się trudne. W badanym obszarze bardzo łatwą umiejętnością było ustalenie sposobu obliczenia reszty pieniędzy. Szóstoklasistom bardzo dużą trudność sprawiły zadania: 21 - uzupełnienie łańcucha pokarmowego, 24 I - ustalenie sposobu obliczenia ilości paliwa i 24 III - ustalenie sposobu obliczenia kosztu paliwa.



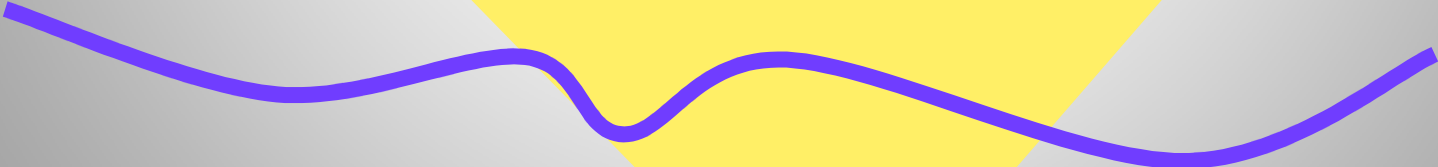

ŁATWOSĆ ROZUMOWANIA

- SZKOŁA 0,44
(UMIARKOWANIE TRUDNE)





ŚREDNIE WYNIKI Z ROZUMOWANIA (8 pkt):

- SZKOŁA – 3,51 pkt
 - GMINA – 3,18 pkt
 - POWIAT – 3,68 pkt
 - WOJEWÓDZTWO – 3,81 pkt
- 
- 

KORZYSTANIE Z INFORMACJI



W obszarze korzystanie z informacji uczniowie z łatwością wyciągnęli wnioski na podstawie informacji i dostrzegali wspólną cechę w kilku informacjach.

Trudną umiejętnością dla szóstoklasistów było wnioskowanie na podstawie informacji.

Najtrudniejsze jednak okazało się zadanie 22 I - dokonanie wyboru na podstawie analizy ofert.



ŁATWOSĆ KORZYSTANIA Z INFORMACJI

- SZKOŁA

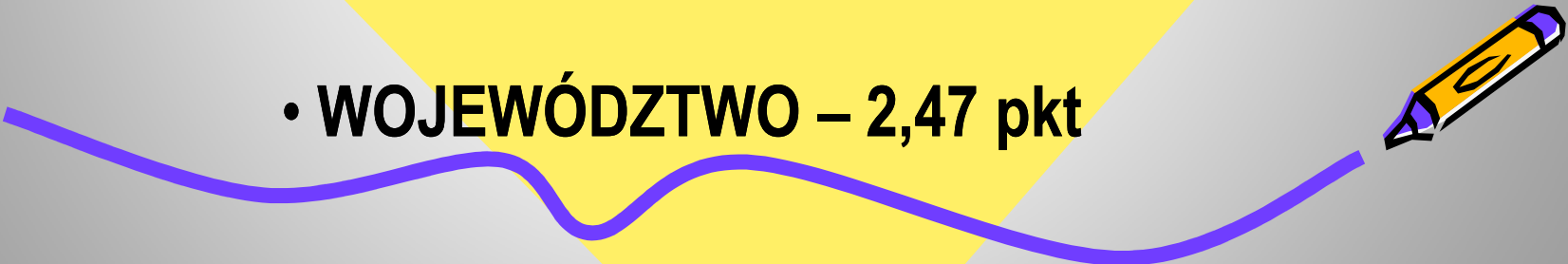
0,58

(UMIARKOWANIE TRUDNE)





ŚREDNIE WYNIKI Z KORZYSTANIA Z INFORMACJI (4 pkt)

- SZKOŁA – 2,33 pkt
 - GMINA – 2,1 pkt
 - POWIAT – 2,30 pkt
 - WOJEWÓDZTWO – 2,47 pkt
- 

WYKORZYSTYWANIE WIEDZY W PRAKTYCE



Bardzo łatwe dla uczniów było obliczenie różnicy długości, gdy dane są w różnych jednostkach. Szóstoklasiści poradzili sobie również z ustaleniem daty wyklucia się piskląt bociana.

Trudne okazały się zadania:
7 - obliczanie czasu trwania zdarzenia
i 8 - wyznaczenie skali planu.

Rozwiązującym test najwięcej trudności sprawiło wykonanie obliczeń w zadaniach 23 II, 24 II i 24 IV - uczniowie nie potrafili obliczyć pola równoległoboku, ilości i kosztu paliwa.



ŁATWOSĆ WYKORZYSTYWANIA WIEDZY W PRAKTYCE

- SZKOŁA

0,47

(TRUDNE)



ŚREDNIE WYNIKI Z WYKORZYSTYWANIA WIEDZY W PRAKTYCE (8 pkt):

- SZKOŁA – 3,78 pkt
- GMINA – 3,35 pkt
- POWIAT – 3,62 pkt
- WOJEWÓDZTWO – 3.75 pkt

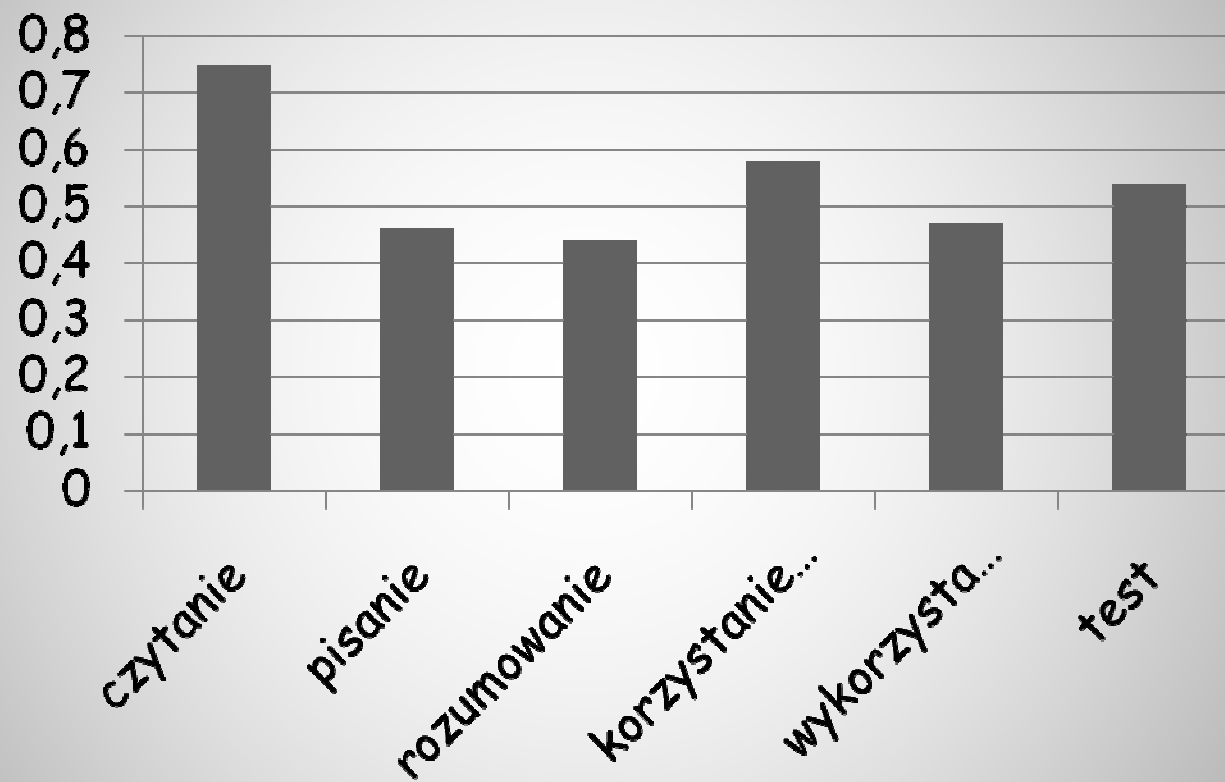


ŁATWOŚĆ ZESTAWU

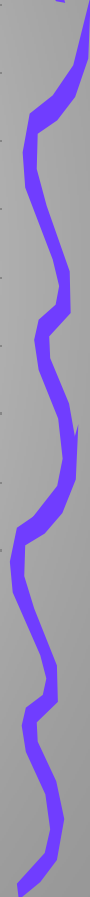
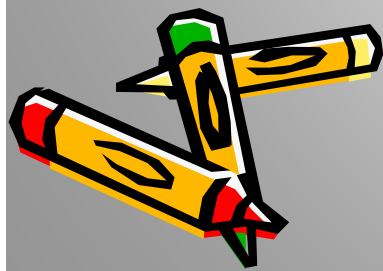
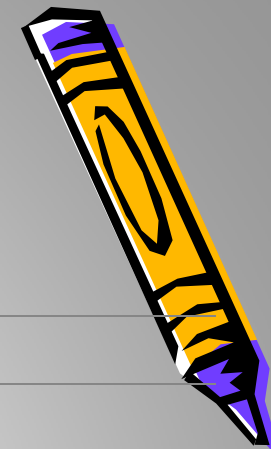
- WOJEWÓDZTWO 0,57
(UMIARKOWANIE TRUDNY)
- SZKOŁA 0,54
(UMIARKOWANIE TRUDNY)
- KRAJ 0,57
(UMIARKOWANIE TRUDNY)



Łatwość zadań w obszarach standardów

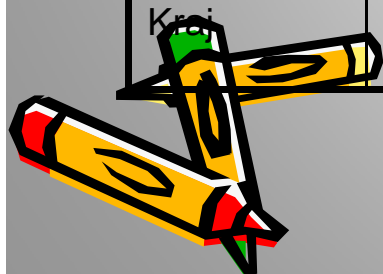


ŁATWOŚĆ ZADAŃ



WYNIKI SPRAWDZIANU W OBSZARACH UMIEJĘTNOŚCI

	Czytanie	Pisanie	Rozumowanie	Korzystanie z informacji	Wykorzystywanie wiedzy w praktyce	Wynik ogólny
	10 pkt.	10 pkt.	8 pkt.	4 pkt.	8 pkt.	
Szkoła	7,45	4,60	3,51	2,33	3,78	21,36
Gmina	7,14	4,89	3,18	2,14	3,35	20,71
Powiat	7,48	5,09	3,63	2,30	3,62	22,12
łódzkie woj..	7,68	5,01	3,81	2,47	3,75	22,73
Kraj						



**WYNIKI UCZNIÓW
NA
ZNORMALIZOWANEJ
SKALI STANINOWEJ**



SKALA STANINOWA CZ.1

Otrzymuje się ją poprzez dokonanie podziału uporządkowanych rosnąco surowych wyników na dziewięć ponumerowanych przedziałów.

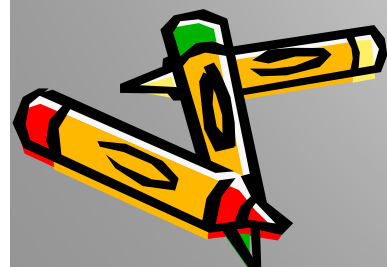
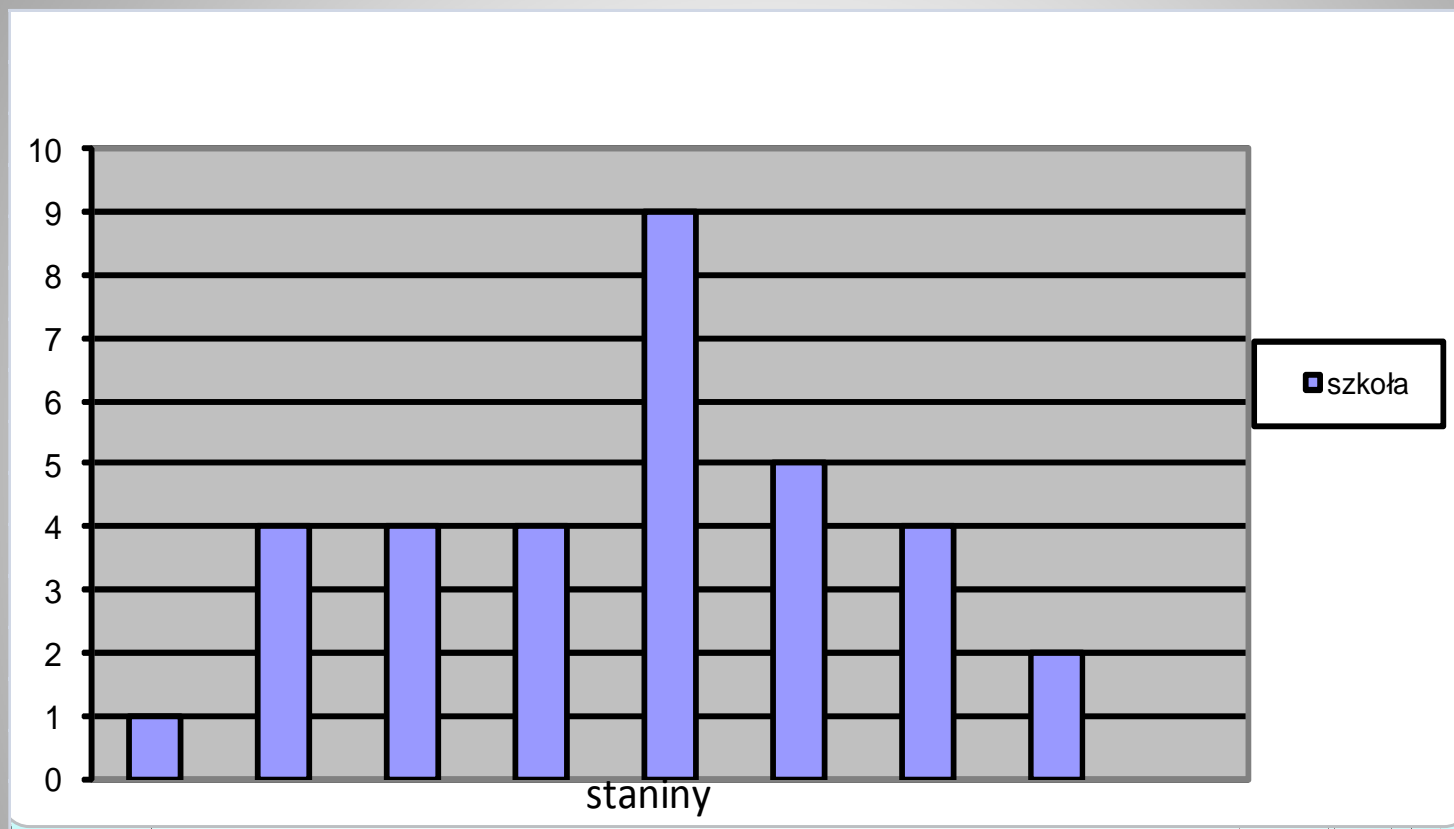
- Pierwszy przedział to 3% populacji uczniów z wynikiem **najniższym 0-9 pkt.**
- Drugi przedział to 12% populacji uczniów z wynikiem **bardzo niskim 10-12 pkt.**
- Trzeci przedział to 12% populacji uczniów z wynikiem **niskim 13-16 pkt.**
- Czwarty przedział to 12% populacji uczniów z wynikiem **nizej średnim 17- 20 pkt.**



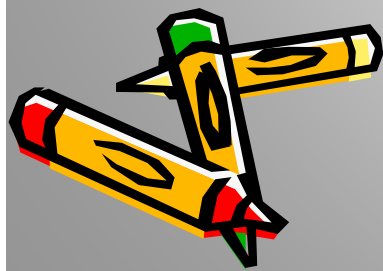
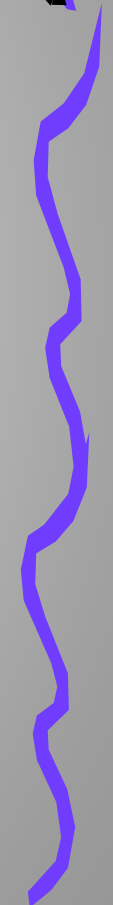
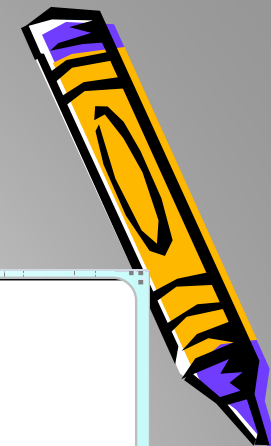
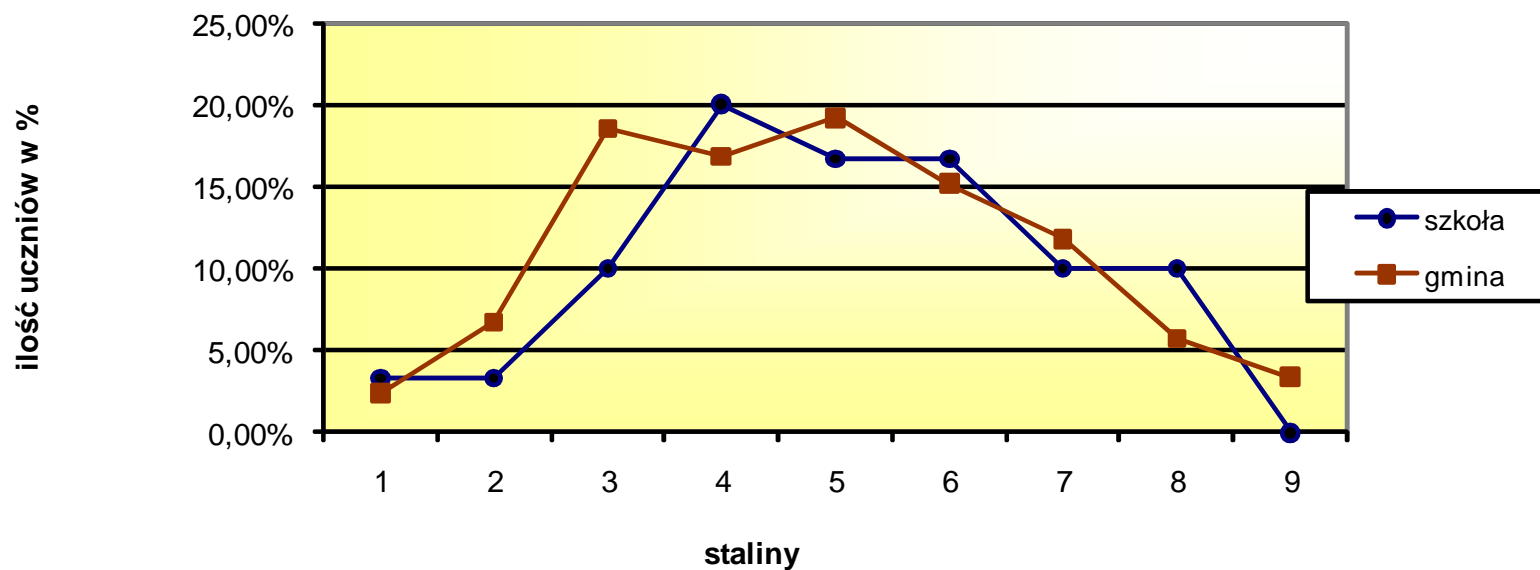
SKALA STANINOWA CZ.2

- Piąty przedział to 27% populacji uczniów z wynikiem **średnim 21-24 pkt.**
- Szósty przedział to 15% populacji uczniów z wynikiem **wyżej średnim 25-28 pkt.**
- Siódmy przedział to 12% populacji uczniów z wynikiem **wysokim 29- 32 pkt.**
- Ósmy przedział to 6% populacji uczniów z wynikiem **bardzo wysokim 33-35 pkt.**
- Dziewiąty przedział to 0% populacji uczniów z wynikiem **najwyższym 36- 40 pkt.**

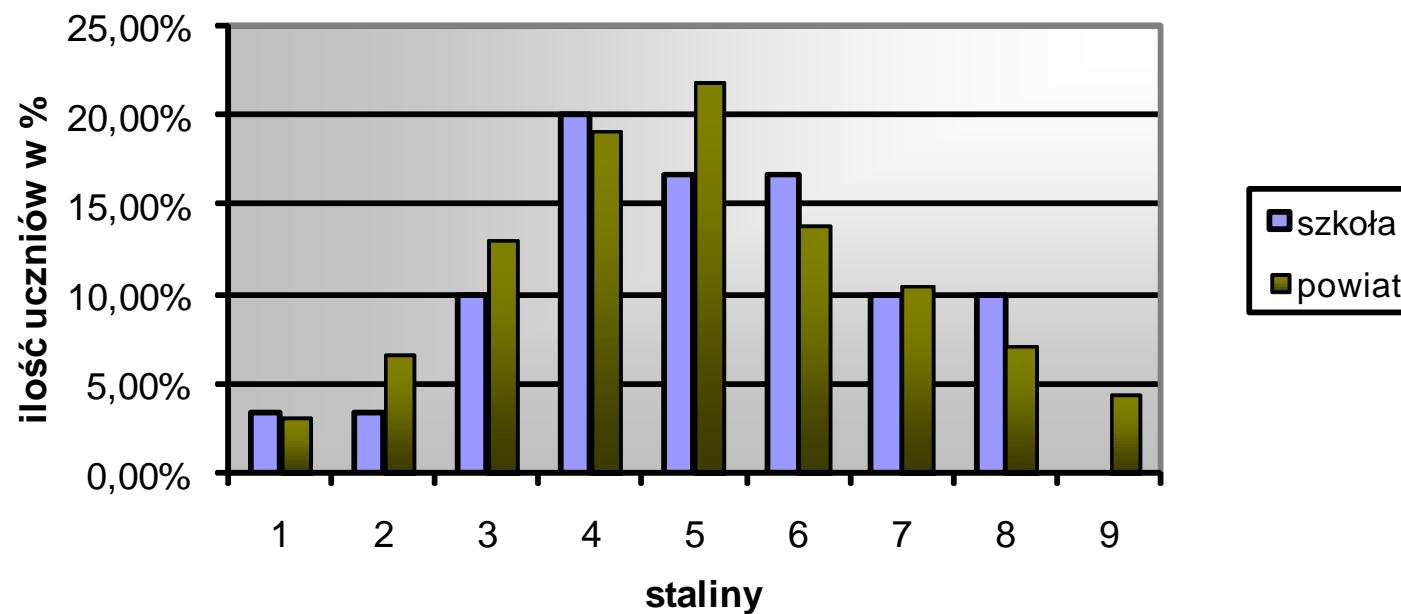




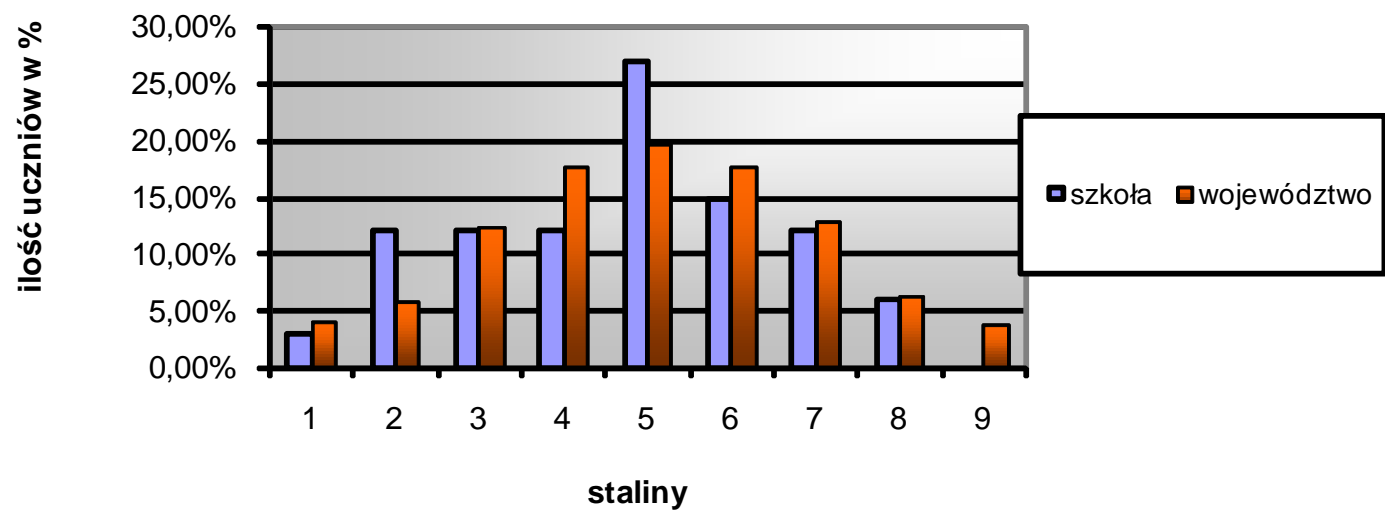
Wyniki uczniów szkoły i gminy na znormalizowanej skali staninowej



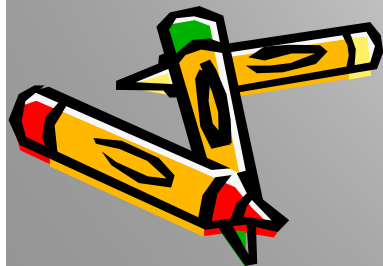
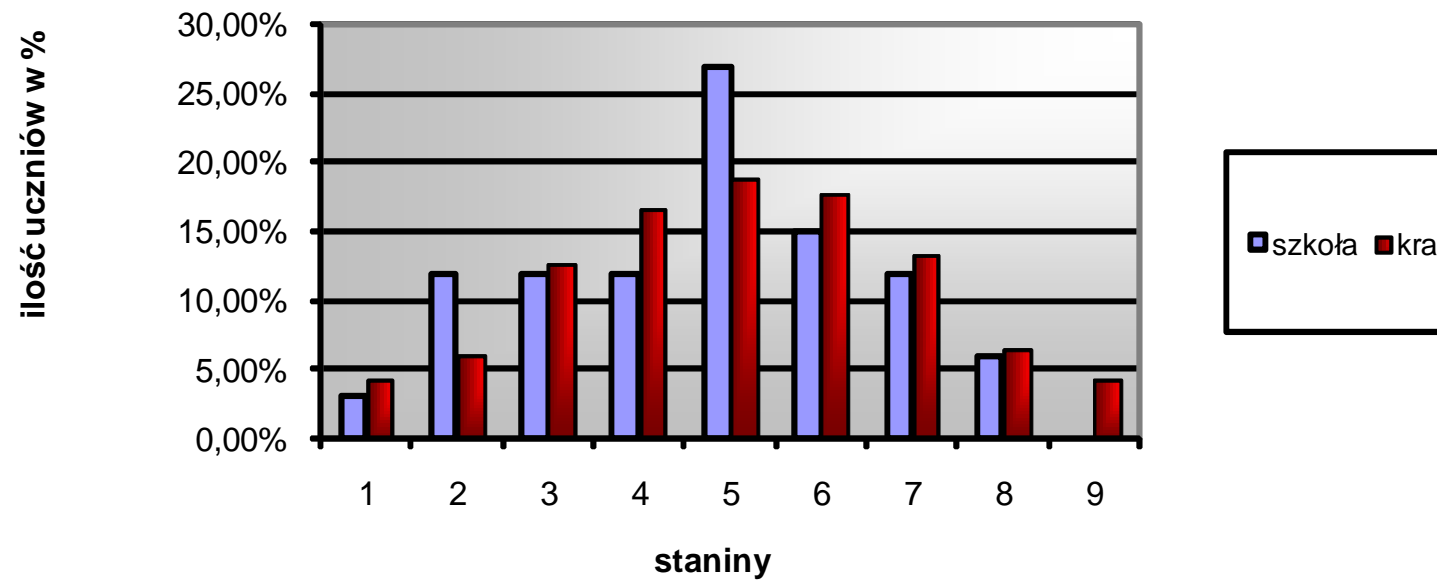
Wyniki uczniów szkoły i powiatu na znormalizowanej skali staninowej



Wyniki uczniów szkoły i województwa na znormalizowanej skali staninowej



Wyniki szkoły i kraju na znormalizowanej skali staninowej

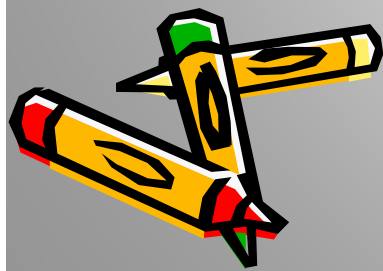
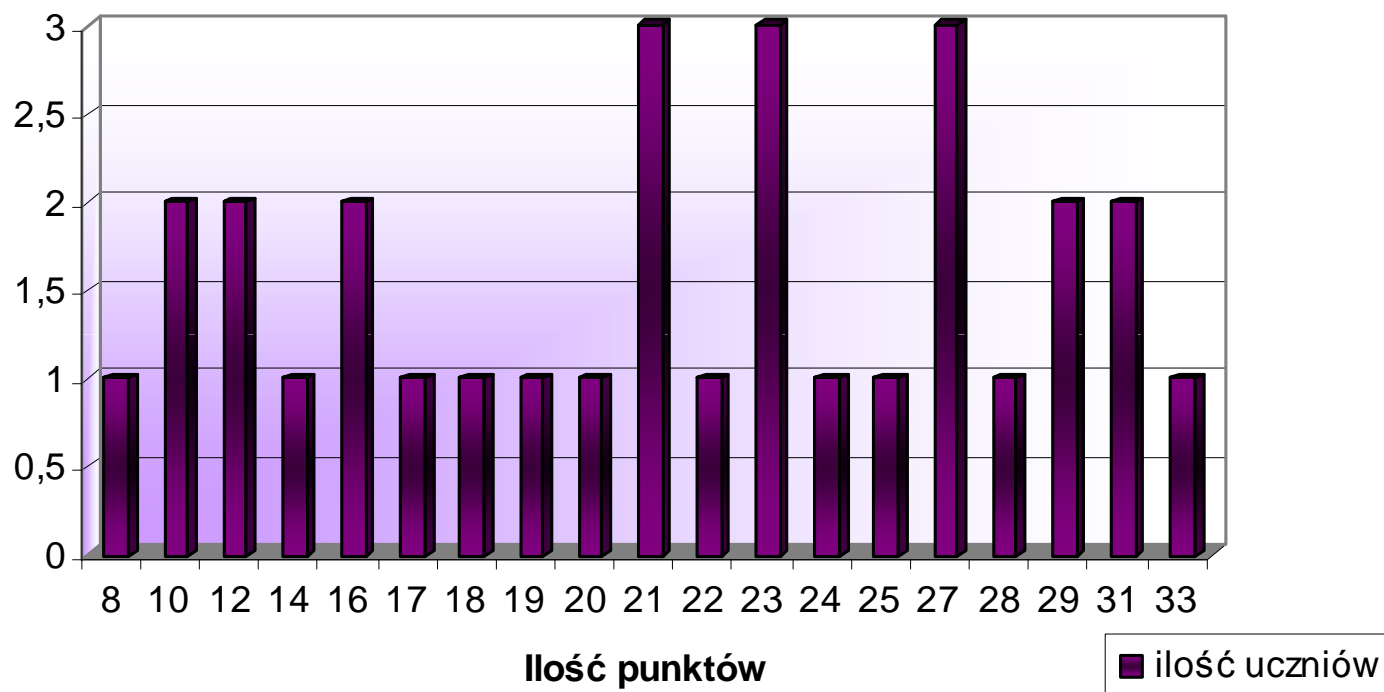


ROZKŁAD PUNKTÓW W SZKOLE





Rozkład punktów w szkole



Wyniki sprawdzianu uczniów naszej szkoły

Średnia arytmetyczna: 21,36

(wynik niski -umiarkowanie trudny)

Mediana:21

Najwyższy wynik: 35

Najniższy wynik: 8



Wnioski do programu naprawczego po sprawdzianie szóstoklasistów.

Aby uczniowie opanowali w stopniu zadowalającym umiejętności z kategoriach: rozumowanie, wykorzystanie wiedzy w praktyce, pisanie, należy włączyć do pracy wszystkich nauczycieli.

Chcąc doskonalić umiejętności z zakresu poprawności językowej, ortograficznej i interpunkcyjnej, należy sprawdzać - klasówki, zeszyty, zadania domowe. Podczas lekcji wszystkich przedmiotów powinno wymagać się udzielania odpowiedzi „pełnych”, zawierających argumentację, komentarz, opinię, właściwą terminologię.

W kategorii wykorzystanie wiedzy w praktyce konieczne jest ćwiczenie umiejętności, a ograniczenie nauczania czysto pojęciowego. Umiejętności z zakresu „rozumowanie” można rozwijać na wszystkich przedmiotach, np. uczenie myślenia przyczynowo-skutkowego oraz wyrażania własnych opinii popartych argumentami można ćwiczyć na lekcjach historii, przyrody, matematyki, techniki, muzyki, języka polskiego. Wszyscy nauczyciele powinni uczyć wnioskowania w trakcie redagowania dłuższych i krótszych wypowiedzi, poprzez ćwiczenie różnych metod, sposobów rozwiązywania.

Nie należy dyktować „regulek” i „ podawać do wierzenia”.

